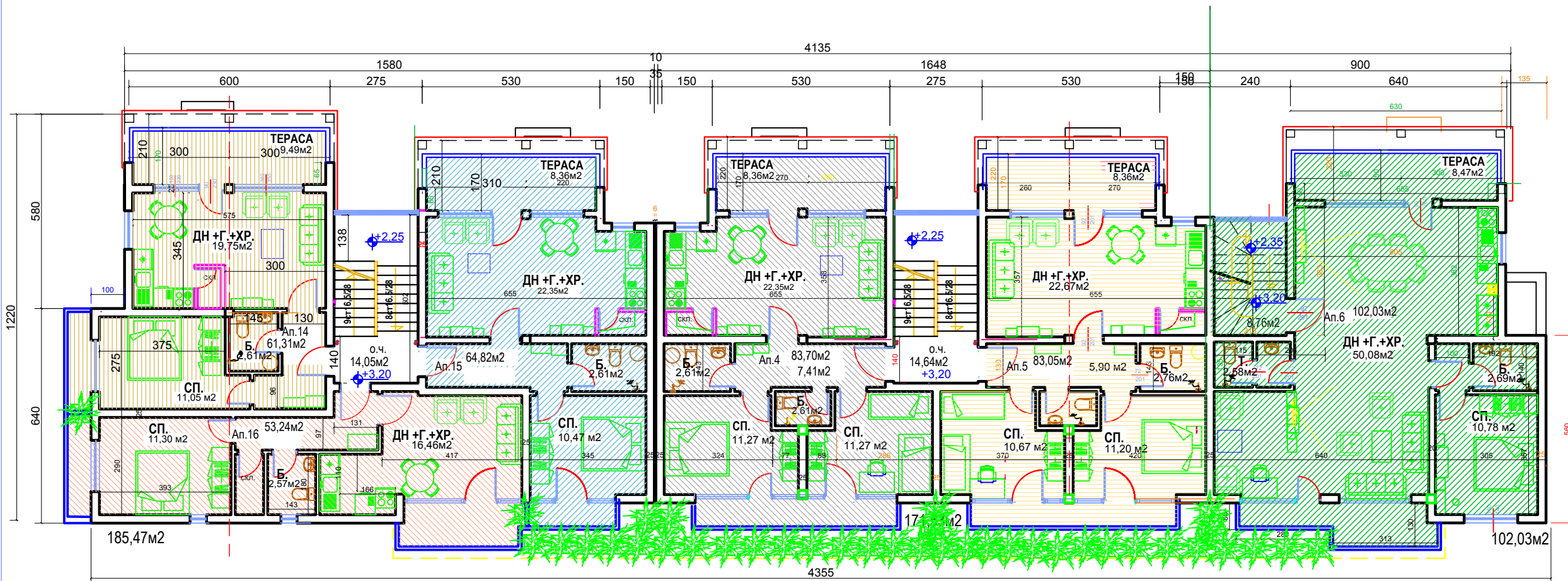


# НИСКОЕТАЖНО ЖИЛИЩНО ЗАСТРОЯВАНЕ В УПИ II-5100271 кв.86 по плана на кв. Христо Смирненски IV гр. Пловдив - идеен проект



Ап.№	ЗРП м2	от.ОЧ	Всичко
Ап.4	76,32м2	7,38м2	83,70м2
Ап.5	75,72м2	7,33м2	83,05м2
Ап.14	55,84м2	5,47м2	61,31м2
Ап.15	59,24м2	5,58м2	64,82м2
Ап.16	48,74м2	4,50м2	53,24м2
<b>Ап.6</b>	<b>102,03м2</b>		<b>183,15м2</b>

## II ЕТАЖ

РЗП - 412,49м2


**ДИЛАР** арх. ДИМИТЪР ИВ. ЛИЧЕВ e: DILL@abv.bg  
 П П П рег.№ 00202 gsm: 0899 979 960